

★
LOGHOMES NEDERLAND
WWW.HOUTKOMPAS.NL



wish it, dream it, do it

Loghomes Nederland is uw HOUTKOMPAS
Grootste assortiment houtbouw systemen van Europa



Stelt u zich eens voor...

U loopt uw woning binnen en ruikt de geur van de natuur, de temperatuur is aangenaam en het geheel straalt warmte en geborgenheid uit. De Loghomes zijn een lust voor het oog en een genot om in te wonen. Als u voor dit type woning kiest dan maakt u de keuze voor een leven in een natuurlijke, gezonde omgeving, tegen een concurrerende prijs.

Loghomes Nederland is uw houtkompas als u een houten woning wilt realiseren.

Met onze jarenlange ervaring in Europa, Canada en Amerika in de houtbouw kunnen wij u goed adviseren op het gebied van bouwsysteem en houtsoort, welke het beste bij uw project passen. Met trots mogen wij zeggen dat wij het grootste assortiment aan houtbouw systemen in Europa aanbieden.

Bij ons staan kwaliteit en klant tevredenheid op nummer 1.

Elk bouwsysteem heeft zijn eigen eigenschappen. Belangrijk is dat u goed overweegt welk bouwsysteem het beste bij u past. Wij geven u graag vrijblijvend advies en voorlichting over de voor- en nadelen van al deze verschillende bouwsystemen en over hetgeen waar u allemaal rekening mee moet houden als u met hout wilt gaan bouwen.

Wij adviseren bijvoorbeeld om een groot dak overstek te nemen (60 cm of groter). Hierdoor worden de wanden van de woning beschermd tegen de regen en zo heeft u dus minder snel natte wanden.

Ook adviseren wij de onderkant van de houten woning minimaal 30 cm boven het maaiveld te laten beginnen. Hierdoor heeft u minder last van opspattende regen tegen de onderkant van de woning. Deze twee adviezen kunnen u al duizenden euro's schelen in de aanschaf van uw houten woning omdat uw woning zo beter beschermd is tegen weersinvloeden. Houd u zich aan deze twee stelregels dan kunt u bijvoorbeeld voor een goedkopere houtsoort kiezen. Ook zorgen deze stelregels ervoor dat de woning minder vaak behandeld moet worden, dan een woning die constant vrijgesteld wordt aan weersinvloeden. Dit zijn nog maar twee van de vele adviezen die wij graag met u bespreken voordat er een ontwerp gemaakt wordt.

Onze systemen zijn voornamelijk afkomstig uit: Litouwen, Letland, Estland, Finland, Canada en Amerika.

De houtsoorten waarmee wij voornamelijk werken zijn: Vuren, grenen, western red cedar voor de logwoningen en bij houtskeletbouw heb je nog een grotere keus zoals: lariks, douglas, thermisch verduurzaamd hout etc.

Loghomes Nederland specialiseert zich in het bouwen van onder meer:

- Woonhuizen;
- Recreatiewoningen;
- Recreatieparken;
- Tuinhuizen en garages;
- Loodsen en stallen.

Keuze uit het grootste assortiment bouwsystemen van Europa



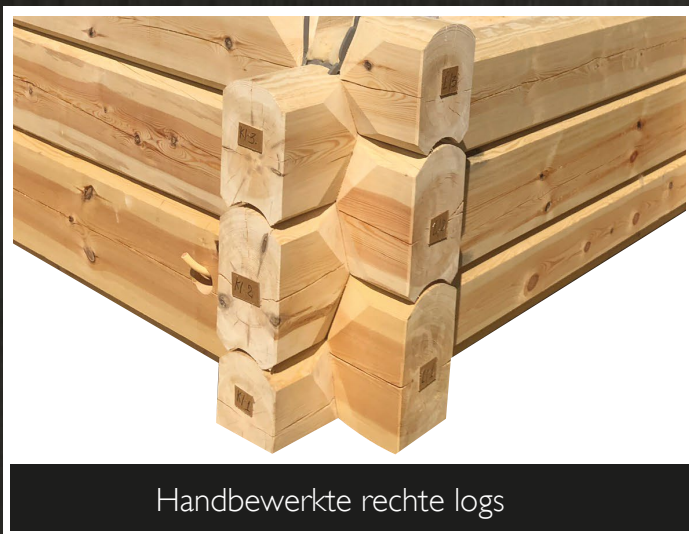
Machinale logs



Geïsoleerde logs



Geïsoleerde voorzetwand



Handbewerkte rechte logs



Handbewerkte ronde logs



Houtskeletbouw



Schuurwoningen



Houtstapelbouw

De boomstammen (ook wel logs genoemd) zijn in verschillende maten leverbaar.

De meest toegepaste maat is 20 cm. Massieve logs hebben als kenmerk dat ze scheuren. Een boomstam zet uit en krimpt bij verschil van temperatuur en verschil van luchtvochtigheid. Hierdoor ontstaat er spanning in de kern van de stam en dat heeft scheurvorming tot gevolg. Dit is een natuurlijk verschijnsel dat bij deze bouw past. Veel mensen vinden dit een mooi kenmerk aan een houtstapelbouw woning. Is dit een eigenschap die u niet mooi vindt aan houtbouw, dan stappen we vaak over naar gelamineerde stammen of het Logsiding systeem met massieve hoeken.

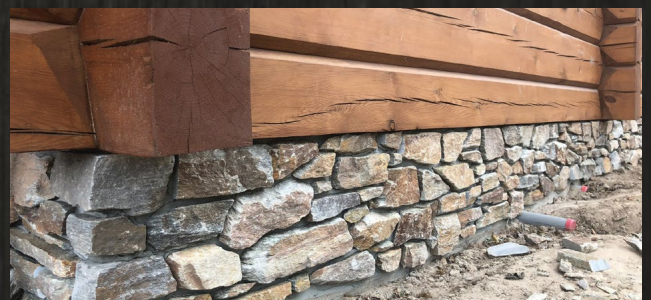
De logs kunnen handmatig op maat gemaakt worden maar ook machinaal.

Een woning met handbewerkte logs heeft iets meer karakter. Om een loghome te ontwerpen moet u kennis hebben van deze bouwmethode.

U moet bijvoorbeeld weten dat binnen twee jaar na de bouw van het huis de logs acclimatiseren en daardoor gestaag zakken.

Dit kan ongeveer 2 á 4 procent zijn van de totale hoogte van de woning. Dit is afhankelijk van het soort hout, het profiel en het gebruik van massieve of gelamineerde logs. Dit zijn belangrijke gegevens met betrekking tot de eerste fase van het ontwerpen van het huis. Denk bijvoorbeeld aan de dakconstructie van de woning: deze dakconstructie moet mee kunnen zakken met de muren. De dakconstructie moet dus kunnen scharnieren en mee kunnen zakken door middel van glij-ankers.

Boven de ramen en deuren moet extra ruimte opengelaten worden zodat de woning kan zakken en geen spanning creëert op de ramen en deuren. De deuren en ramen moeten dus ook gestaag met de woning mee zakken.







Machinale logs

Machinale logs

Deze logs kunnen worden geleverd met een breedte van 4 cm tot 30 cm.

Bij rechthoekige massieve logs scheurt het hout minder als bij ronde massieve logs. Dit komt doordat deze uit een dikkere stam worden gezaagd.

Tijdens deze bewerking verliest de stam al een deel van zijn spanning. Dit betekent wel dat er meer zaagverlies is bij rechte massieve stammen dan bij ronde massieve stammen. Hoe dunner de stam, hoe minder kans op scheurvorming.

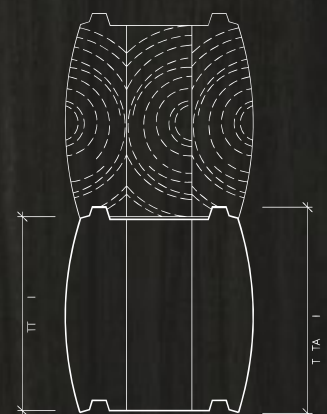
Ook wordt vaak gekozen voor houtstapelbouw aan de buitenkant en een voozetwand van houtskelet aan de binnenkant. Dit verhoogt de isolatiewaarde en gaat scheurvorming en zakking zo veel mogelijk tegen. De binnenmuren blijven bij deze bouwwijze wel gewoon massief en enkelwandig.

Gelamineerde logs

Gelamineerde stammen hebben het voordeel dat ze minder werken en dus ook minder snel scheuren. Ook buigen en splijten ze stukken minder doordat er meerdere houten delen tegen elkaar gelijmd zijn, het z.g. gelamineerde logsysteem.

Ook kunnen deze gelamineerde stammen meer krachten verdragen dan een massieve stam. Daarom ziet u vaker in dakconstructies dat de draagbalken gelamineerd zijn.

Gelamineerde logs hebben als voordeel dat het hout nauwelijks zakt of scheurt, dit in tegenstelling tot de massieve logs. Vooral in het vochtige klimaat van Nederland is dit een groot voordeel.







Handbewerkte logs



Rechte logs, 20 cm breed



Rechte logs met dovetail

De logs worden allemaal geschild met behulp van een schilmes of motorzaag. Dit geeft een rustieke uitstraling aan het geheel. De verbindingen worden handmatig afgeschreven. Met behulp van een motorzaag wordt deze verbinding met precisie uitgezaagd.

Elke stam heeft een andere diameter. Deze diameters kunnen oplopen tot 40 cm doorsnede. Ook bij deze bouwwijze zijn weer tal van verschillende bouwmethodes mogelijk. Graag bekijken wij met u wat de beste bouwmethode voor uw project is.



Rechte logs \varnothing 30 of 40 cm



Rustieke uitstraling



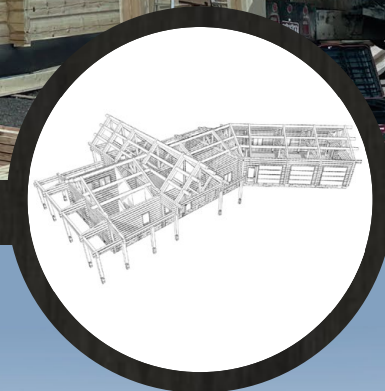
Recht, rond of rustiek





IVERS RANCH
MONTANA







Modern



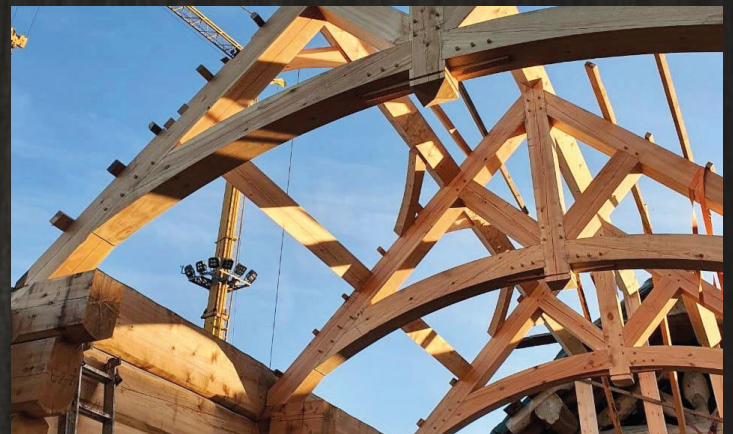




Schuurwoningen

Schuurwoningen staan synoniem voor de duurzame houten woningen van de toekomst. Geheel ontworpen naar eigen stijl en wensen, zorgt een houten schuurwoning voor een minimale ecologische voetafdruk en een maximaal comfort.

Deze woningen kenmerken zich door een aanwezige spantenconstructie en hebben vaak een moderne vormgeving. Hierbij is de juiste combinatie van de gebruikte materialen erg belangrijk.







Levensloopbestendige (zorg) woningen

Loghomes Nederland helpt u graag bij het realiseren van uw houten woonhuis of kleine zorgwoning. Wij ontwerpen uw woning zó, dat het ontwerp zoveel mogelijk een levensloopbestendig karakter meekrijgt.

Denk hierbij aan een badkamer en slaapkamer op de begane grond of de mogelijkheid om dit in de toekomst te realiseren. Ook voorzien wij uw (zorg) woning graag van extra brede deuren. Wij hebben als doel u nú - maar óók in de toekomst te laten wonen en genieten in uw duurzame houten droomwoning. U bouwt uw droomwoning tenslotte maar éénmaal in uw leven





Prefab woningen





Jan des Bouvrie

Speelse lijnen, moderne combinaties van grijstinten en lichtinval kenmerken de unieke ontwerpen van Jan des Bouvrie. Loghomes Nederland is uw partner als het gaat om het realiseren van uw eigen houten droomwoning volgens Jan des Bouvrie-ontwerp.





Isoleren

Isoleren

Het bouwbesluit van Nederland geeft aan hoeveel de RC waarde moet zijn voor de wanden en het dak. Hout heeft een uitstekende isolerende werking. Maar volgens het Nederlandse bouwbesluit is deze RC waarde van alleen de boomstam niet voldoende voor een woning.

Daarom plaatsen we dan vaak een geïsoleerde wand aan de binnenkant van de woning. En wordt deze afgewerkt met houten delen. Of juist met gips wanden zodat de combinatie hout en gips mooi te zien is in de woning. Een andere optie is om te bouwen met houtskeletbouw. En dan bekleden kunnen we de woning bekleden met half ronde planken.

Geïsoleerde logs

Gelamineerde balken, waarin de isolatie reeds in de kern verwerkt is, zorgen ervoor dat u profiteert van een snelle bouw met een zeer hoge isolatiewaarde. Zowel de buiten- als de binnenkant van de muur is meteen afgewerkt.





Woonhuizen

Omdat er zoveel verschillende bouwsystemen zijn, is het belangrijk om goed te bekijken wat al uw wensen zijn, wat uw persoonlijke eigenschappen zijn en wat het bouwbesluit van de gemeente aangeeft voor het te bebouwen perceel en hoe het kavel is gesitueerd.

Het is dus erg belangrijk dat wij deze factoren goed samen bekijken voordat we met een ontwerp beginnen. Als wij u goed op de hoogte gesteld hebben van alle voor- en nadelen van alle bouwsystemen kunnen we verschillende woningen bekijken om een impressie te krijgen waar uw ontwerp allemaal aan moet voldoen.







Kleine projecten

De tuinhuisen, garages en paardenstallen die wij maken kunnen met dezelfde bouwsystemen gebouwd worden als de woonhuizen. Wel is het belangrijk dat aan alle wensen en eisen van het te bouwen object wordt voldaan. Een tuinhuis dat alleen voor opslag gebruikt wordt hoeft lang niet zo goed geïsoleerd te worden dan een tuinhuis dat eventueel ook als gastenverblijf of kantoor gebruikt gaat worden.

Ook zal de binnen afwerking aan andere eisen moeten voldoen voor een kantoor dan voor een tuinhuis dat alleen gebruikt wordt voor bijvoorbeeld opslag. Belangrijk is dus om te kijken welk bouwsysteem en welk budget bij het te bouwen object past. De combinatie van uw ideeën en onze jarenlange ervaring in houtbouw verzekert u van een prachtig resultaat.







Halfronde beplanking



Logsiding met massieve hoeken:

- De uitstraling van een loghome en de stevigheid, voordelen van een houtskeletbouw woning;
- Een combinatie van houtskeletbouw en houtstapelbouw;
- De wanden worden geheel voorgefabriceerd in de fabriek;
- De buitenwanden worden afgewerkt met logsiding;
- Op de hoeken worden massieve logs geplaatst, die overlopen in de logsiding.

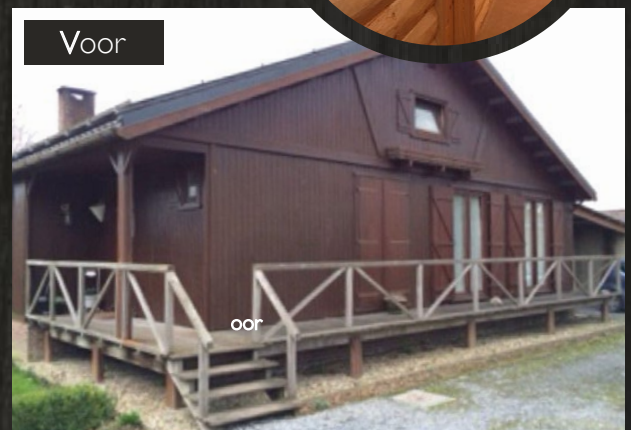
De binnenkant kan afgewerkt worden met dezelfde logsiding die aan de buitenkant gebruikt wordt. Hierdoor creëert u de natuurlijke uitstraling van een houtstapelbouw woning en heeft u de positieve eigenschappen van een houtskelet woning.

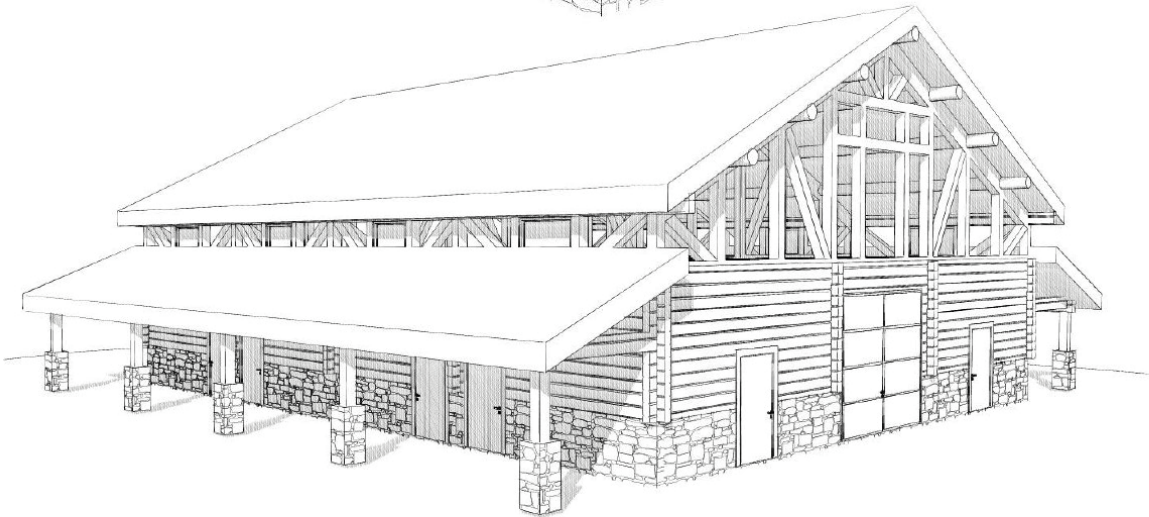
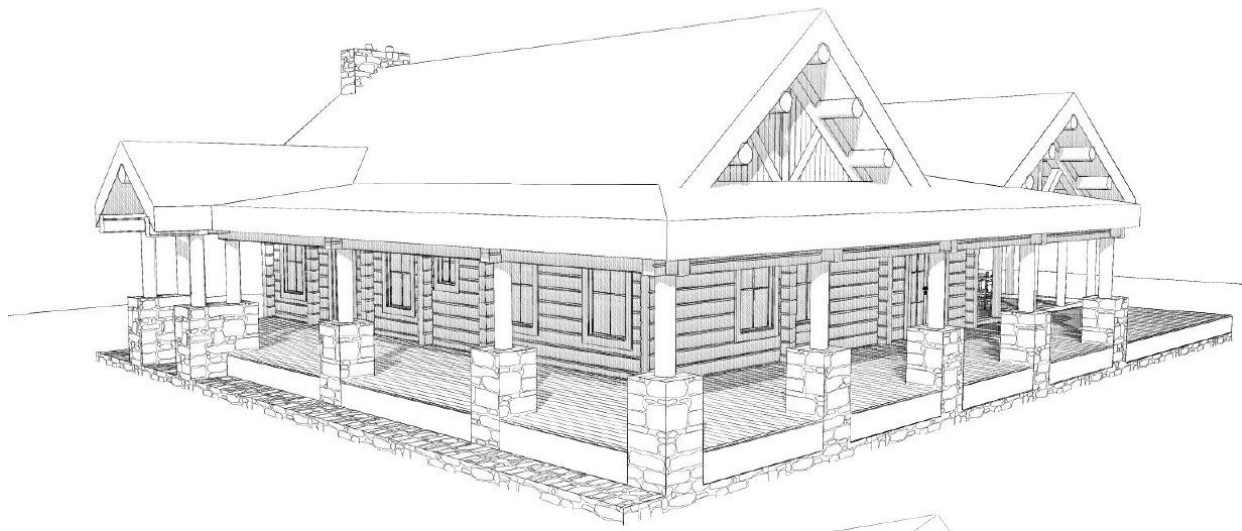
Het is ook mogelijk om de binnenwanden met rechte beplanking of met gips af te werken.

De grootste voordelen van dit bouwstelsel:

- Zeer korte bouwtijd.
- Hoogst mogelijke isolatie die wenselijk is.
- Veel minder kans op scheuren.
- Meer mogelijkheden voor aanpassingen in de toekomst.

Om een rustieke uitstraling te creëren kunnen we als extra optie de logsiding bewerken met een schilmes





Tekening voor de gemeente







Zelf bouwen



Bij ons staan kwaliteit en klanttevredenheid op nr.1

Hopelijk bent u erachter gekomen hoe belangrijk het voor ons is dat u kwalitatief goed werk geleverd krijgt voor een hele goede prijs. Daarom vinden wij het belangrijk om goed met u te overleggen. Uw persoonlijkheid proberen wij altijd in het ontwerp mee te laten spelen. Dit kan zijn de keuze van houtsoort, het ontwerp dat aansluit op uw wensen, de indeling van de ruimtes enz. Door onze jarenlange ervaringen kunnen wij belangrijke adviezen geven die garant staan voor kwaliteit en klanttevredenheid.

Lees ook eens de reacties van enkele van onze klanten door om een goed beeld te krijgen van waar wij voor staan. Als u vragen heeft of een afspraak wilt maken neem dan vrijblijvend contact met ons op.

Wij bouwen de woningen met ons eigen team van super gemotiveerde en gepassioneerde mannen met heel veel liefde voor houtbouw. Deze passie en motivatie beleven de klanten elke dag mee op de bouw.

Onze klanten vinden het mooi om te zien hoe jong en oud zo prettig samenwerken. Regelmatig horen we dat ze ons gaan missen als de bouw klaar is, omdat de positiviteit en motivatie er altijd vanaf straalt.

Maar dat mag u gelukkig zelf gaan ervaren als wij uw droomwoning gaan bouwen.



Reacties van klanten

Reacties van klanten:

Als je Bas moet omschrijven zouden wij zeggen dat er geen bloed door zijn aderen stroomt maar houtvezels. Hij denkt en doet hout! En gelukkig is zijn team net zo! Stuk voor stuk gepassioneerde mannen voor het werk wat ze doen. Met een enorme hoeveelheid motivatie en een grote glimlach wordt er gewerkt aan je huis. En sinds dat de eerste balk op zijn plek ligt regent het. Maar dan wel over complimenten gesproken. Van iedereen die in het huis komt, tot de voorbijganger die langs vaart het huis maar kort van buiten ziet!

Jelle & Hannah, Giessenburg



Wat wij fijn vonden, was dat Bas goed aanvoelde wat we zelf mee konden en waar we advies nodig hadden. Hij gaf ons de ruimte om onze ideeën in te brengen en hielp waar nodig met slimme oplossingen en. Het team werkt samen als een hechte groep, wat zorgde voor een sfeer van vertrouwen en respect. Vakmanschap en een persoonlijke benadering, met veel passie voor hun werk en humor op de werkvloer. Dankzij Bas en zijn team hebben we niet alleen ons huis gebouwd, maar ook een onvergetelijke herinnering gecreëerd.

Loes, Bas, Meike Mees en Siem



Niet altijd zijn dromen bedrog! Deze droom is werkelijkheid geworden. En hoe... Dromen helpt, maar je kunt het niet alleen. En daarom zijn wij zo ontzettend blij met onze keuze voor Bas Weijmans en Loghomes Nederland. Zonder hun was het nooit gelukt. Wat een vakmanschap gemengd met een heleboel passie en een enorme aandacht voor de klant. We zijn verliefd geworden op ons huis.

Ad en Jeanette Murck, De Eiffel



The style and logs fit perfectly with our location and landscape. Bas designed the perfect home for us, and we couldn't be happier! He and his crew were great to work with and communicated constantly with us about every aspect of our home. Jeff and I can't express in words how appreciative we are with the whole team, their craftsmanship, attention to detail and high quality. We are so happy with our new home!

Laura & Jeff Ivers, Augusta, Montana USA



Bas Weijmans, a true crafter in all aspects of a log home. Having spent years working on many various styles and sizes of log homes, we feel Bas is dedicated, creative and motivated to make the dreams that come with a log home project come true. He has made many of long term friendships through his involvement in the log home industry.

Benjamin Mehl, Coudersport, Pennsylvania
www.alpenhauscrafter.com



Milieu

Isolatie

Het wordt steeds belangrijker om duurzaam en ecologisch te bouwen.

Bouwen met hout is hier een heel goed voorbeeld voor. Bouwen met hout is veel minder milieu belastend dan de traditionele bouw met stenen.

Cradle to Cradle is een nieuwe kijk op het duurzaam bouwen. Dit is het hergebruiken van materialen. Deze kringloop visie is erg belangrijk om ook in de toekomst te kunnen blijven produceren en consumeren om het milieu zo min mogelijk te belasten.

Al het hout dat wij gebruiken komt uit bossen die bekend staan om hun duurzaam bosbeheer. Voor elke boom die wordt gerooid, worden nieuwe bomen aangeplant. De zelf regulerende werking van boomstammen komt tot zijn recht in de verwarming van u woning. De energie die nodig is om uw houten woning op te warmen bedraagt tot 30% minder dan het opwarmen van een traditionele stenen woning. Ook bekijken wij graag met u wat de mogelijkheden zijn om te kiezen voor zonnepanelen, aardwarmte en andere milieubewuste technieken.

In een gemiddeld huishouden is ongeveer 75 % van het energieverbruik nodig voor de verwarming in de woning. Het is dus efficiënt om een zo goed mogelijke isolatie toe te passen. Zo kunt u jaarlijks honderden euro's besparen.

Hout zet uit bij verwarming. De houtporiën absorberen volledig het watergehalte in de lucht tot het verzadigingsgehalte bereikt is, waarna het overtollige vocht wordt afgestaan aan de binnen- of buitenlucht.

Dit zorgt voor een optimale vochtregulatie.

Houten woningen stralen een gevoel van warmte uit. De omgevingstemperatuur in een houten woning is meestal zo'n twee graden lager dan in een stenen woning, maar u ervaart hetzelfde warmtegevoel. Dit scheelt dus aanzienlijk in de stookkosten.

Hout bezit een uitstekende warmte-isolatie. Het warmte-isolerende vermogen is maar liefst zes maal groter dan bij een traditionele bouw met stenen. Wanneer een stenen huis in de winter wordt opgewarmd, nemen de wanden eerst een groot deel van de warmte op.

Bij houtbouw wordt de binnenlucht echter meteen verwarmd, omdat hout veel minder massa heeft dan steen. In combinatie met goede isolatie, resulteert dit in een warm huis in de winter en een lagere energierekening. In de zomer is een houten huis juist vanwege deze redenen koel.



Gezondheid

Duurzaamheid

Gezondheid is een van de belangrijkste dingen in ons leven, waar we dus erg bewust mee om moeten gaan. Dat het leven in een loghome ook nog eens veel gezonder is dan leven in een gewone stenen woning is mooi meegenomen.

Ten eerste de vochtregulerende werking van een loghome. Een houten woning is een perfecte vochtregelaar van nature. De woning neemt het teveel aan vocht op en bij te droge lucht zorgt het hout voor 'n gelijkmatige constante vochtigheidsgraad in huis.

Hout heeft ook een zuiverende werking op de lucht om ons heen. Het is bewezen dat mensen met allergieën, astma en zelfs reuma baat kunnen hebben bij het wonen in een houten woning. Leven in een droge atmosfeer is ongezond en leidt snel tot hoofdpijn, verkoudheid, keelpijn en zelfs bronchitis. Een teveel aan vocht is ook niet goed want dit kan weer leiden tot spierpijn en reuma. Hout bevat bovendien stoffen van plantaardige oorsprong die een ontsmettend effect hebben en die natuurlijke bescherming bieden tegen besmetting met ziektekiemen. Onderzoek in Oostenrijk heeft reeds aangetoond dat mensen die wonen in een loghome beduidend minder stressgevoelig zijn dan mensen die wonen in een stenen woning. In een loghome ben je constant omringd door een natuurlijke en rustgevende omgeving.

Hout is een uiterst duurzaam materiaal. Een levensduur van enkele honderden jaren is lang geen uitzondering.

Denk maar aan de funderingen van Venetië en Amsterdam die volledig uit houten palen bestaan, of de houten gebinten van onze kathedralen die al honderden jaren in tact zijn, of schepen die uit hout zijn opgebouwd etc. etc.

Wat belangrijk is bij een loghome is dat het hout goed behandeld wordt. Wij bekijken graag met u de mogelijkheden betreft de behandeling van uw houten woning.

Ook bekijken wij waar de woning komt te staan en wat de weersomstandigheden in dat gebied zijn. Daarnaast bekijken we hoe groot wordt het overstek van de woning wordt en hoe hoog uw houten woning vanaf het maaiveld komt te staan. Bij een groot overstek worden de wanden namelijk nagenoeg niet beïnvloed door de regen. Komt de woning minimaal 30 cm vanaf het maaiveld, dan heeft de onderkant van uw woning nagenoeg geen last van opspattend water.

Dit zijn belangrijke gegevens die we in het ontwerp opnemen om zo een duurzame woning maken.





Handmade craftsmanship, built with passion



Loghomes Nederland

www.houtkompas.nl ● info@houtkompas.nl

Telefoon 06-27865981

Bas Weijmans